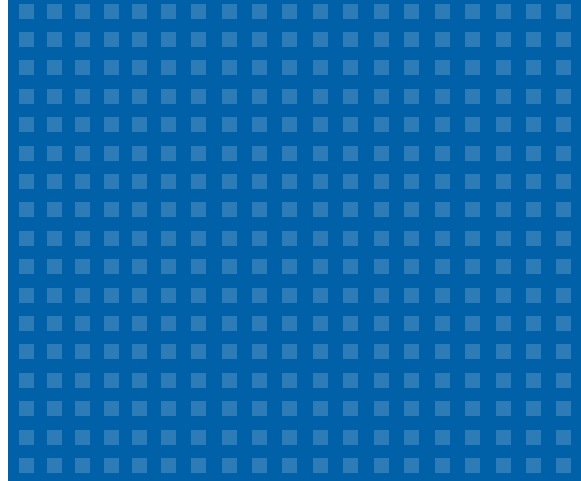


Genius[®]
G R O U P



coralis
window coverings

Catalogo Generale Tende a Rullo



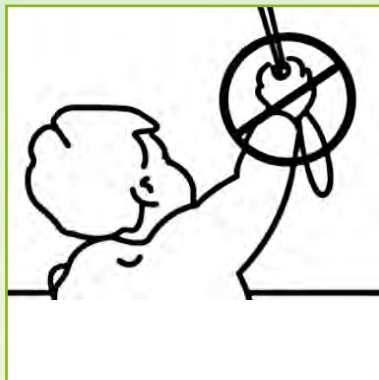


IL GRUPPO GENIUS
40 anni di esperienza
Decine di prodotti
Centinaia di addetti
Stabilimenti in Italia,
Europa e Stati Uniti

NORME
Conformi normative CE

Sicurezza UNI EN 13120

La sicurezza dei nostri bambini è un aspetto sempre più importante agli occhi dei legislatori Europei e lo è diventata anche per il nostro settore.



Per tali ragioni, la Comunità Europea ha iniziato un percorso di revisione degli Standard Europei riguardanti la sicurezza dei prodotti utilizzati anche dai bambini o a loro destinati.

La nostra produzione rispetta le normative generiche riguardo la sicurezza. In special modo abbiamo dedicato attenzione alle tende a corda o cate-

nella, con l'installazione di sistemi di sicurezza da aggiungere al prodotto oltre che fornire le adeguate informazioni per l'utente adulto.

A questo scopo, di seguito, specifichiamo alcuni accorgimenti e comportamenti utili a prevenire ogni situazione potenzialmente rischiosa.

ATTENZIONE:

- *L'anello formato dalle corde o dalle catenelle che manovrano le tende potrebbe costituire un potenziale pericolo di strangolamento per i bambini.*
- *Evitare che i bambini manovrino o giochino con le corde, le catenelle, i meccanismi in genere.*
- *Corde e catenelle dovrebbero sempre essere manovrate da, o sotto la supervisione di un adulto.*
- *Non legare insieme corde o catenelle di comando. Evitare che si aggroviglino.*
- *Installare ed utilizzare i dispositivi di sicurezza secondo le istruzioni per ridurre la possibilità di incidenti.*

Genius
GROUP



Indice del Catalogo

CORALIS è una nuova concezione di tende a rullo. Innovazione e progresso alla portata di tutti.

coralis
window coverings

Numero pagina <i>Page Number</i>	Modello di Tenda
2	NORMATIVA sulla sicurezza UNI EN 13120
3	INDICE
4 - 5	COMANDO CORDA
6 - 7	SOLO MOLLA
8 - 9	TOCCA E SALI
10 - 11	TIENI E SALI
12 - 13	TIENI E SCENDI
14 - 15	CATENA ASSISTITA
16 - 17	CATENA SEMPLICE
18 - 19	TENDA DOPPIA
20 - 21	TENDA MULTIPLA
22	CONDIZIONI GENERALI DI VENDITA
23	MODULO D'ORDINE
24-26	GAMMA TESSUTI DISPONIBILI

MECCANISMO AVVOLGIBILE COMANDO CORDA

TESSUTI

Disponibili tessuti di completamento. Vedi sezione apposita.

MONTAGGIO

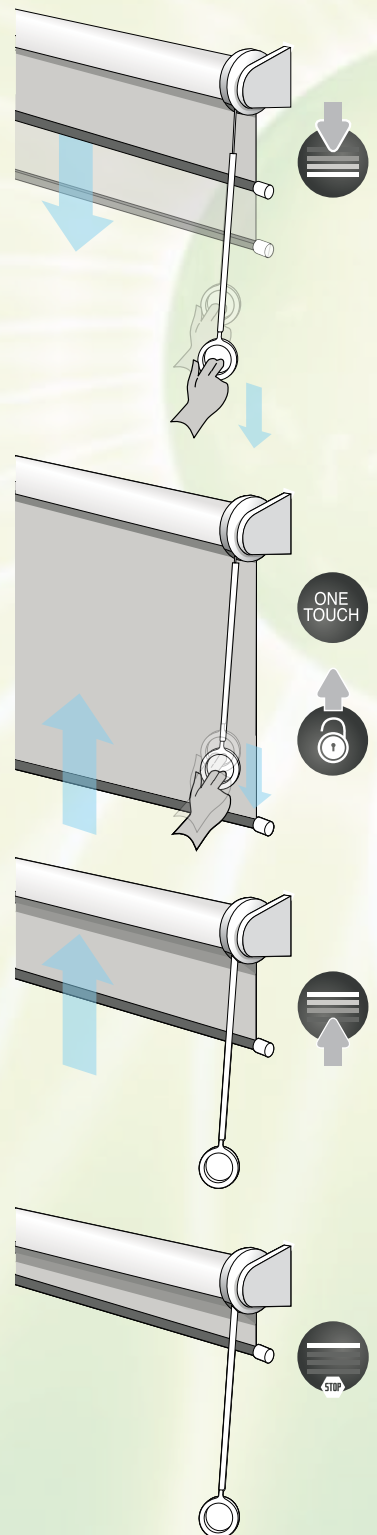
"in luce" o "frontale"

COMANDO CORDA

La sicurezza dei bambini è fondamentale anche nelle tende avvolgibili. Il "Comando corda" è conforme alle normative Europee antistrangolamento, senza la necessità di alcun sistema tendicatena o altro accessorio aggiuntivo. Elegante, esteticamente piacevole, affidabile e sicuro per l'uso in ambienti frequentati da bambini. Questo comando può operare anche come il modello "Solo molla" (Cordless).



AZIONAMENTO



Genius
GROUP

DISPONIBILE NELLE VERSIONI:

- A Misura
- Sfuso

Ingombri, Opzioni e Caratteristiche Tecniche

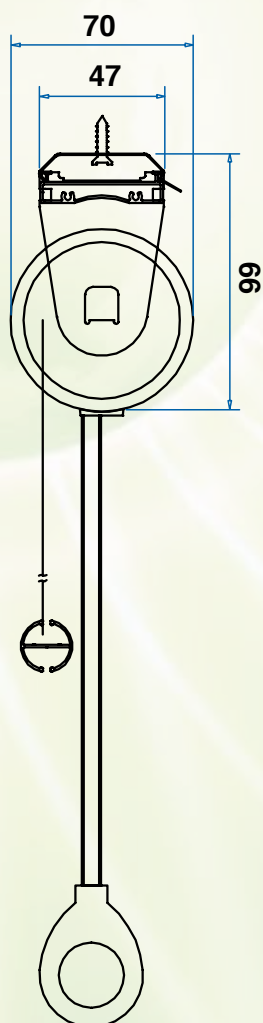


CARATTERISTICHE

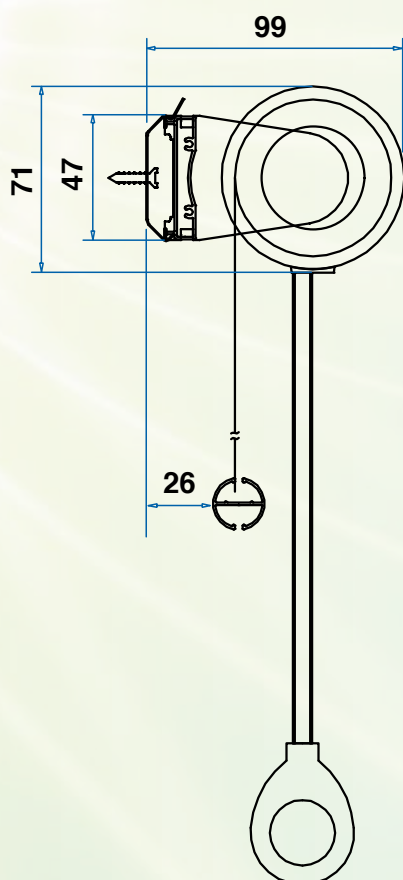
Larghezza Min/Max	cm 60/220
Altezza Min/Max	cm 30/300
Profilo guida superiore	di serie
Regolazione molla ext.	di serie
Rallentatore	di serie
Fissaggio standard	clips
Colore profili	RAL 9010
Colore accessori	bianco

COM. CORDA

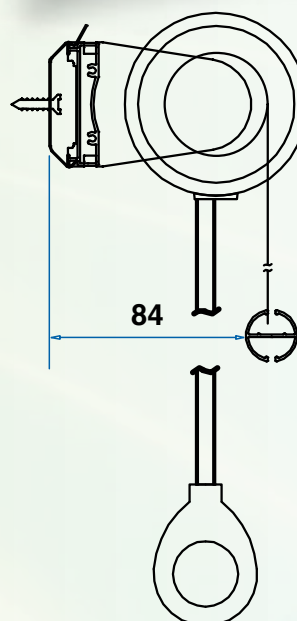
Note: Meccanismo suggerito per installazione in ambienti sensibili (scuole, asili, strutture sanitarie, luoghi pubblici in generale.) frequentati da bambini.



Comando a Corda
Montaggio a soffitto



Comando a Corda - Montaggio frontale
Discesa tessuto dietro; standard



È possibile incrementare la distanza minima della barramaniglia dal muro fino a 84 mm: in fase d'ordine richiedere la "discesa tessuto davanti"

OPZIONI

Lato comando Dx/Sx	specificare
Staffe per fissaggio a muro	opzionale*
Discesa tessuto davanti	opzionale**

Note: Specificare lato del comando.

* Staffe che consentono il fissaggio diretto al muro, senza l'utilizzo del profilo guida superiore.

** Discesa del tessuto verso l'operatore invece che verso il serramento. Vedi sotto.

MECCANISMO AVVOLGIBILE SOLO MOLLA

TESSUTI

Disponibili tessuti di completamento. Vedi sezione apposita.

MONTAGGIO

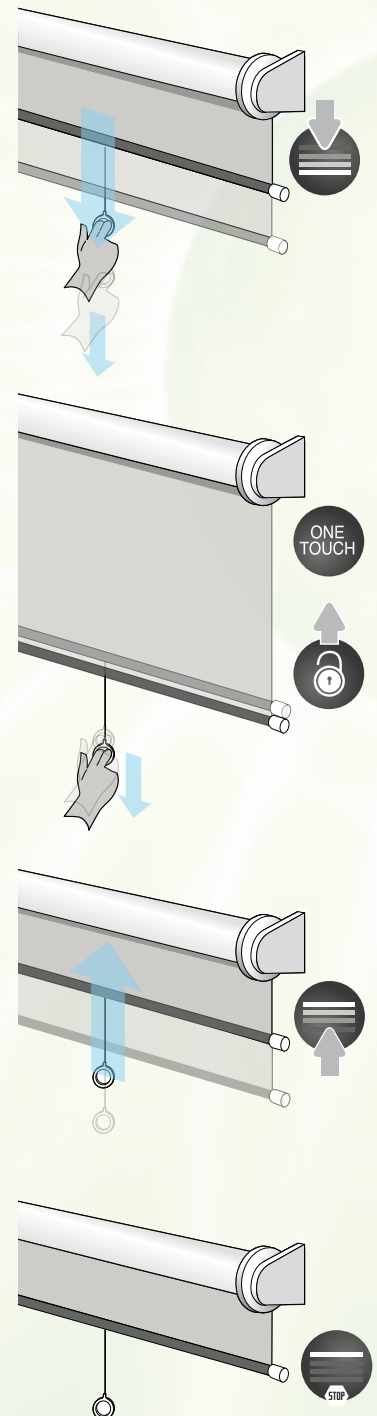
"in luce" o "frontale"

SOLO MOLLA

Tenda avvolgibile comandata a molla, con freno meccanico ad alta precisione. La tenda può essere arrestata in qualsiasi posizione con la massima precisione. Può essere sganciata e fermata di nuovo con un semplice tocco. Il riavvolgimento è lento, costante e preciso e si arresta all'altezza predefinita grazie al suo finecorsa. Conforme alle normative Europee antistrangolamento, senza la necessità di alcun sistema tendicatena o altro accessorio aggiuntivo.



AZIONAMENTO



Genius
GROUP

DISPONIBILE NELLE VERSIONI:

- A Misura
- Sfuso

Ingombri, Opzioni e Caratteristiche Tecniche

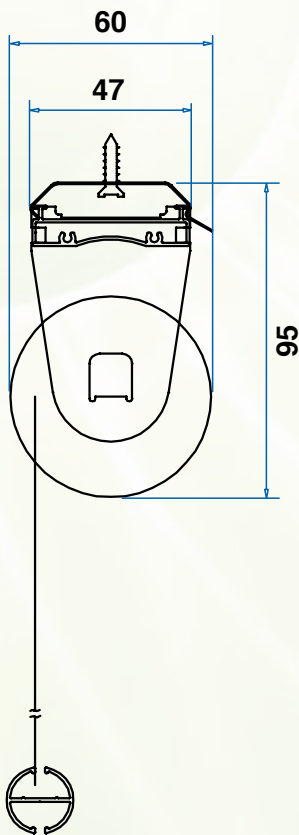


CARATTERISTICHE

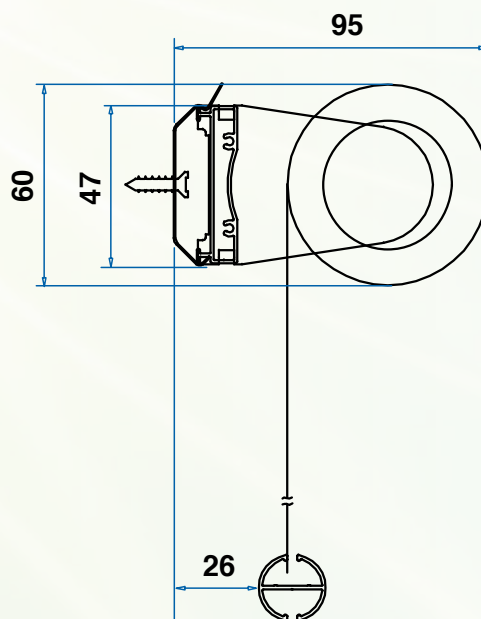
Larghezza Min/Max	cm 60/220
Altezza Min/Max	cm 30/300
Profilo guida superiore	di serie
Regolazione molla ext.	di serie
Rallentatore	di serie
Fissaggio standard	clips
Colore profili	RAL 9010
Colore accessori	bianco

SOLO MOLLA

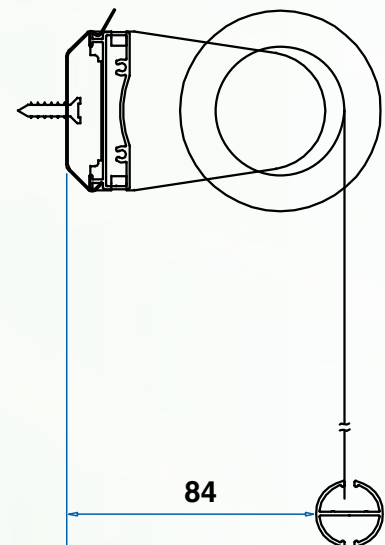
Note: Meccanismo suggerito per installazione in ambienti sensibili (scuole, asili, strutture sanitarie, luoghi pubblici in generale.) frequentati da bambini.



Comando Solo Molla
Montaggio a soffitto



Comando Solo Molla
Montaggio frontale
Discesa tessuto dietro; standard



È possibile incrementare la distanza minima della barramaniglia dal muro fino a 84 mm: in fase d'ordine richiede la "discesa tessuto davanti"

OPZIONI

Staffe per fissaggio a muro	opzionale*
Discesa tessuto davanti	opzionale**

Note: *Staffe che consentono il fissaggio diretto al muro, senza l'utilizzo del profilo guida superiore.

** Discesa del tessuto verso l'operatore invece che verso il serramento. Vedi sotto.

MECCANISMO AVVOLGIBILE

TOCCA E SALI

TESSUTI

Disponibili tessuti di completamento. Vedi sezione apposita.

MONTAGGIO

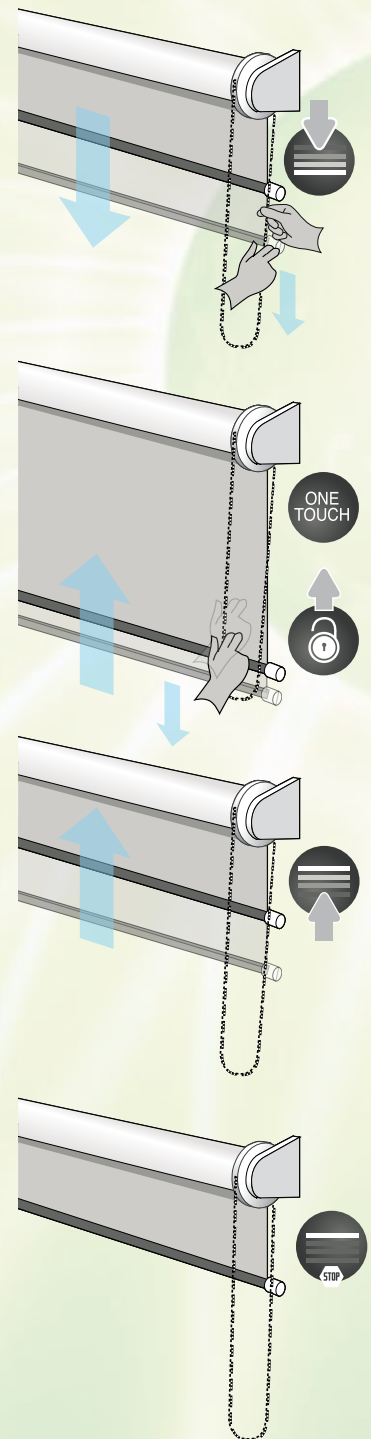
"in luce" o "frontale"

TOCCA E SALI

Tutti i benefici della "Catena assistita" in aggiunta alla praticità del comando a molla. Ecco la funzione innovativa "Tocca e sali": un leggero "tocco" sulla catena è sufficiente ad avviare la risalita automatica della tenda fino alla sua posizione di finecorsa. Il movimento della tenda risulta scorrevole, preciso ed elegante. Conforme alle normative Europee antistrangolamento utilizzando il tendicatena in dotazione.



AZIONAMENTO

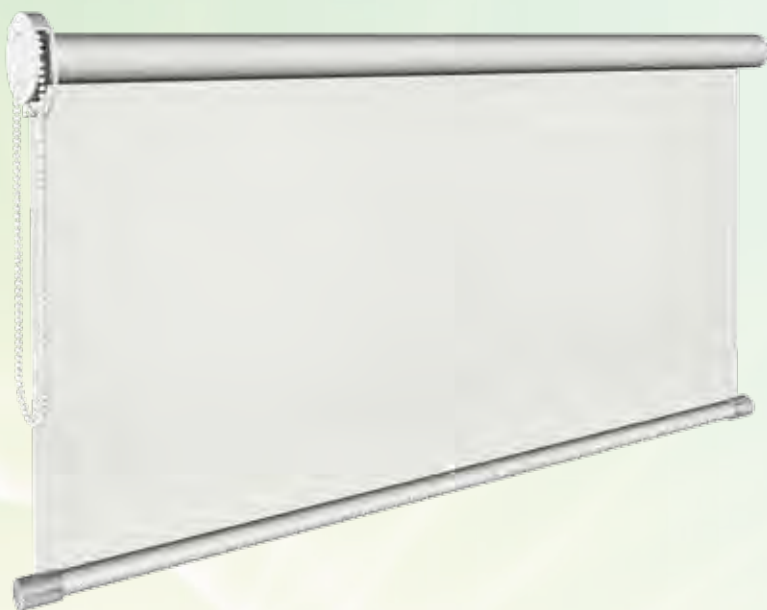


Genius
GROUP

DISPONIBILE NELLE VERSIONI:

- A Misura
- Sfuso

Ingombri, Opzioni e Caratteristiche Tecniche

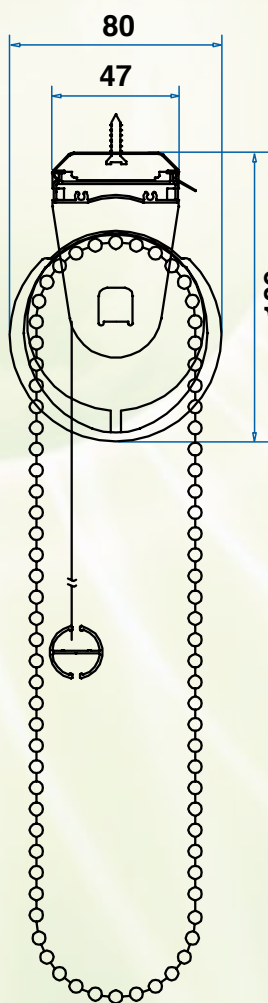


CARATTERISTICHE

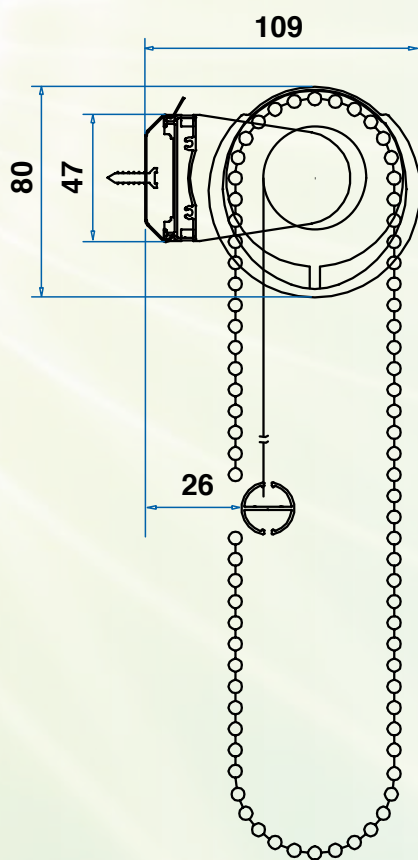
Larghezza Min/Max	cm 60/220
Altezza Min/Max	cm 30/300
Profilo guida superiore	di serie
Regolazione molla ext.	di serie
Rallentatore	di serie
Fissaggio standard	clips
Colore profili	RAL 9010
Colore accessori	bianco

TOCCA E SALI

Note: Meccanismo **sconsigliato** per installazione in ambienti sensibili (scuole, asili, strutture sanitarie, luoghi pubblici in generale.) frequentati da bambini. In questi casi adottare il sistema "Comando Corda" o "Solo Molla".



Tocca e Sali
Montaggio a soffitto



Tocca e Sali - Montaggio frontale
Discesa tessuto dietro; standard

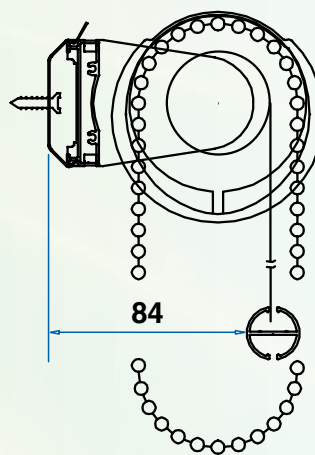
OPZIONI

Lato comando Dx/Sx	specificare
Lunghezza catena	specificare
Catena in metallo	optional
Staffe per fissaggio a muro	opzionale*
Discesa tessuto davanti	opzionale**

Note: Specificare lunghezza della catena e lato del comando.

* Staffe che consentono il fissaggio diretto al muro, senza l'utilizzo del profilo guida superiore.

** Discesa del tessuto verso l'operatore invece che verso il serramento. Vedi sotto.



È possibile incrementare la distanza minima della barramaniglia dal muro fino a 84 mm: in fase d'ordine richiedere la "discesa tessuto davanti"

MECCANISMO AVVOLGIBILE

TIENI E SALI

TESSUTI

Disponibili tessuti di completamento. Vedi sezione apposita.

MONTAGGIO

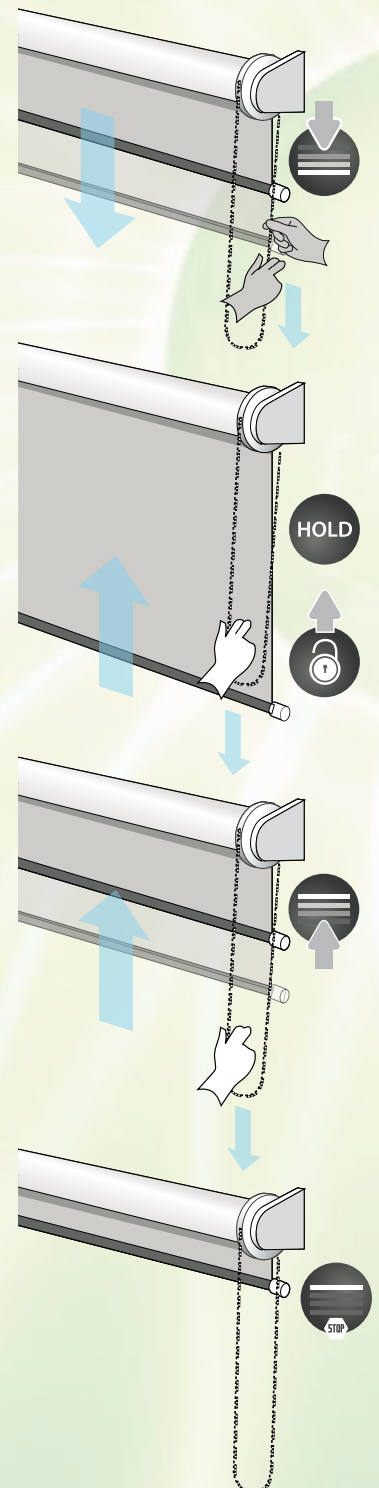
"in luce" o "frontale"

TIENI E SALI

Il meccanismo "Tieni e sali" ricrea la sensazione di una tenda motorizzata, ma senza motore elettrico! Infatti, mantenendo una leggera tensione sulla catena, la tenda risale automaticamente e si arresta dolcemente quando la catena viene rilasciata. Un dispositivo di sicurezza innovativo protegge il meccanismo nel caso in cui la catena sia azionata nella direzione errata. Conforme alle normative Europee antistrangolamento utilizzando il tendicatena in dotazione.



AZIONAMENTO

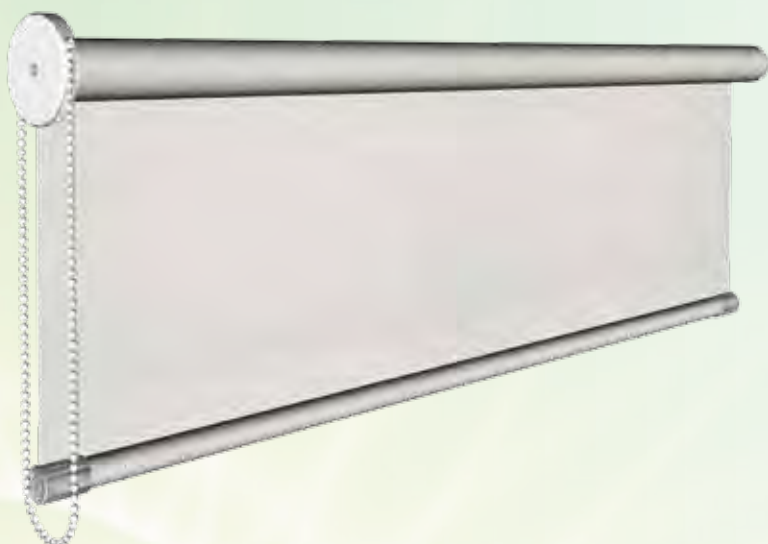


Genius
GROUP

DISPONIBILE NELLE VERSIONI:

- A Misura
- Sfuso

Ingombri, Opzioni e Caratteristiche Tecniche

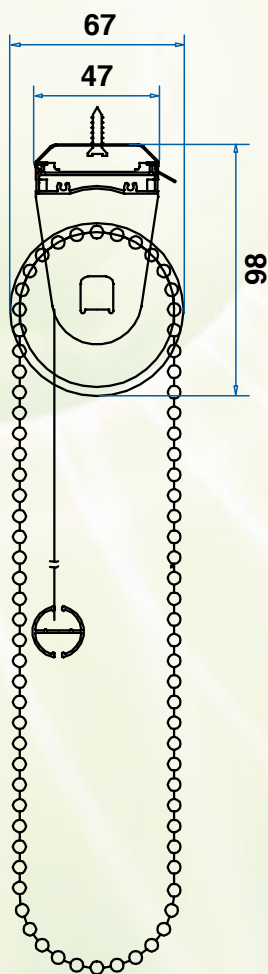


CARATTERISTICHE

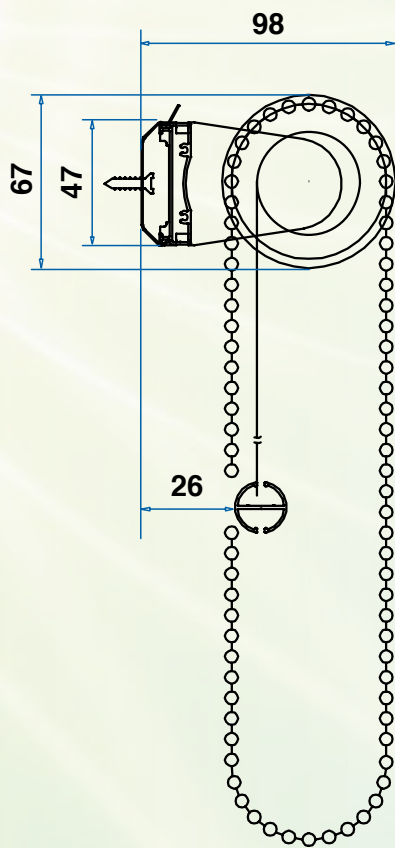
Larghezza Min/Max	cm 60/220
Altezza Min/Max	cm 30/300
Profilo guida superiore	di serie
Regolazione molla ext.	di serie
Rallentatore	di serie
Fissaggio standard	clips
Colore profili	RAL 9010
Colore accessori	bianco

TIENI E SALI

Note: Meccanismo **sconsigliato** per installazione in ambienti sensibili (scuole, asili, strutture sanitarie, luoghi pubblici in generale.) frequentati da bambini. In questi casi adottare il sistema "Comando Corda" o "Solo Molla".



Tieni e Sali - Montaggio a soffitto



Tieni e Sali - Montaggio frontale
Discesa tessuto dietro; standard

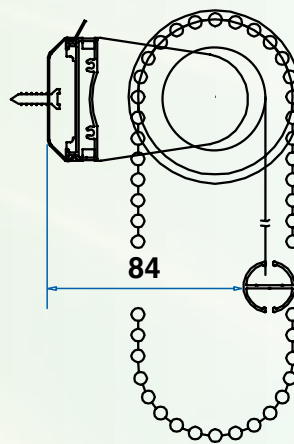
OPZIONI

Lato comando Dx/Sx	specificare
Lunghezza catena	specificare
Staffe per fissaggio a muro	opzionale*
Discesa tessuto davanti	opzionale**

Note: Specificare lunghezza della catena e lato del comando.

* Staffe che consentono il fissaggio diretto al muro, senza l'utilizzo del profilo guida superiore.

** Discesa del tessuto verso l'operatore invece che verso il serramento. Vedi sotto.



È possibile incrementare la distanza minima della barramaniglia dal muro fino a 84 mm: in fase d'ordine richiedere la "discesa tessuto davanti"

MECCANISMO AVVOLGIBILE

TIENI E SCENDI

TESSUTI

Disponibili tessuti di completamento. Vedi sezione apposita.

MONTAGGIO

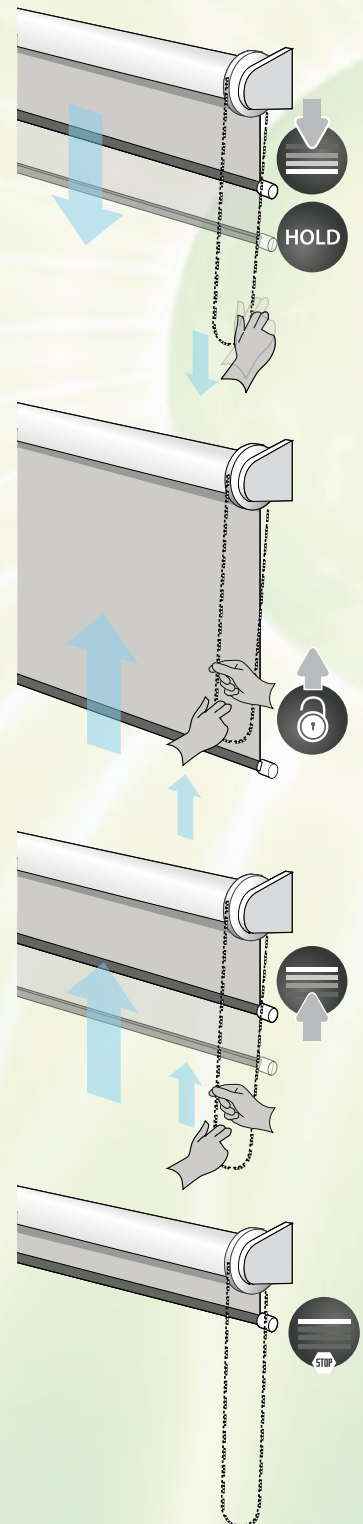
"in luce" o "frontale"

TIENI E SCENDI

Il meccanismo "Tieni e scendi" è simile al meccanismo "Tieni e sali" ma con la funzionalità invertita. In questo caso, mantenendo una leggera tensione sulla catena, la tenda scende automaticamente e si arresta dolcemente quando la catena viene rilasciata. Conforme alle normative Europee antistrangolamento utilizzando il tendicatena in dotazione.



AZIONAMENTO



Genius
GROUP

DISPONIBILE NELLE VERSIONI:

- A Misura
- Sfuso

Ingombri, Opzioni e Caratteristiche Tecniche

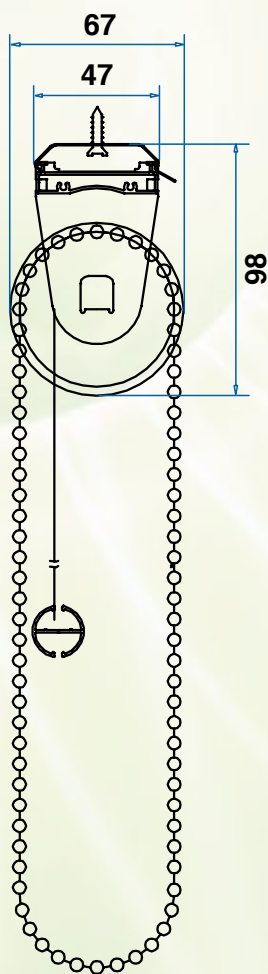


CARATTERISTICHE

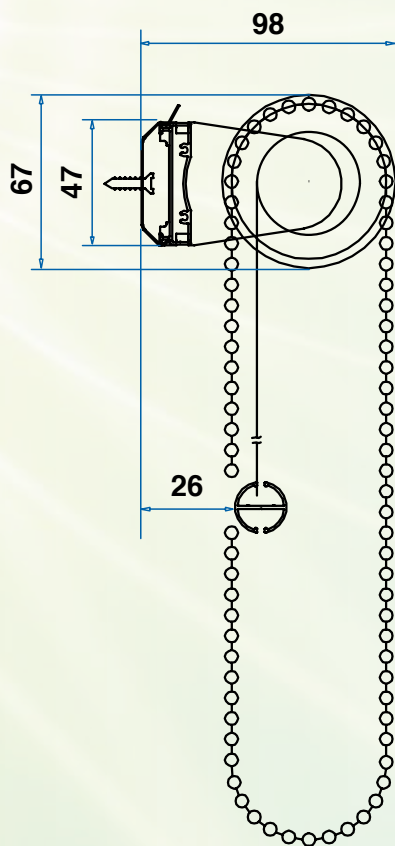
Larghezza Min/Max	cm 60/220
Altezza Min/Max	cm 30/300
Profilo guida superiore	di serie
Regolazione posiz. finale	di serie
Rallentatore	di serie
Fissaggio standard	clips
Colore profili	RAL 9010
Colore accessori	bianco

TIENI E SCENDI

Note: Meccanismo **sconsigliato** per installazione in ambienti sensibili (scuole, asili, strutture sanitarie, luoghi pubblici in generale.) frequentati da bambini. In questi casi adottare il sistema "Comando Corda" o "Solo Molla".



Tieni e Scendi - Montaggio a soffitto



Tieni e Scendi - Montaggio frontale
Discesa tessuto dietro; standard

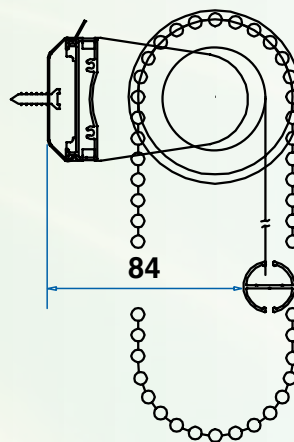
OPZIONI

Lato comando Dx/Sx	specificare
Lunghezza catena	specificare
Staffe per fissaggio a muro	opzionale*
Discesa tessuto davanti	opzionale**

Note: Specificare lunghezza della catena e lato del comando.

* Staffe che consentono il fissaggio diretto al muro, senza l'utilizzo del profilo guida superiore.

** Discesa del tessuto verso l'operatore invece che verso il serramento. Vedi sotto.



È possibile incrementare la distanza minima della barramaniglia dal muro fino a 84 mm: in fase d'ordine richiedere la "discesa tessuto davanti"

MECCANISMO AVVOLGIBILE CATENA ASSISTITA

TESSUTI

Disponibili tessuti di completamento. Vedi sezione apposita.

MONTAGGIO

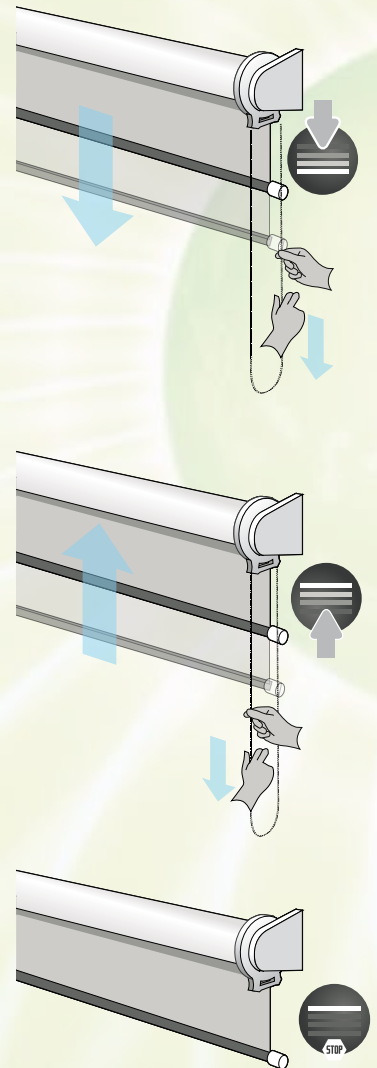
"in luce" o "frontale"

CATENA ASSISTITA

Meccanismo di guida estremamente fluido e scorrevole in entrambe le direzioni. Disponibile con finecorsa semplice o doppio. Facile da assemblare ed altamente affidabile. La molla di supporto garantisce un azionamento perfetto con ogni tipo di tessuto e fino alle dimensioni massime consentite. Conforme alle normative Europee antistrangolamento utilizzando il tendicatena in dotazione.



AZIONAMENTO



Genius
GROUP

DISPONIBILE NELLE VERSIONI:

- A Misura
- Sfuso

Ingombri, Opzioni e Caratteristiche Tecniche

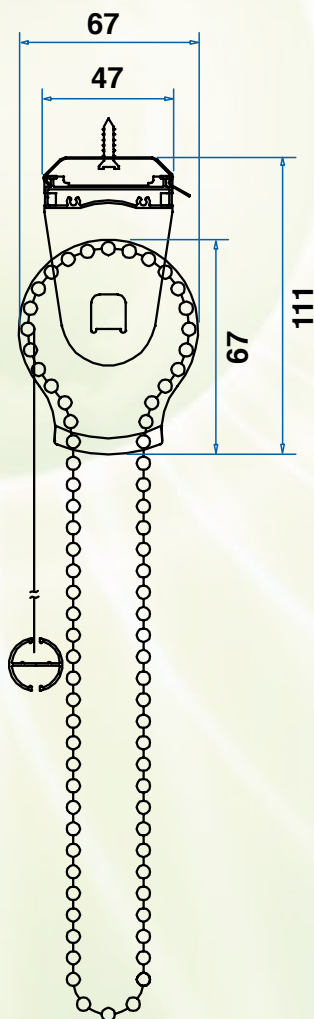


CARATTERISTICHE

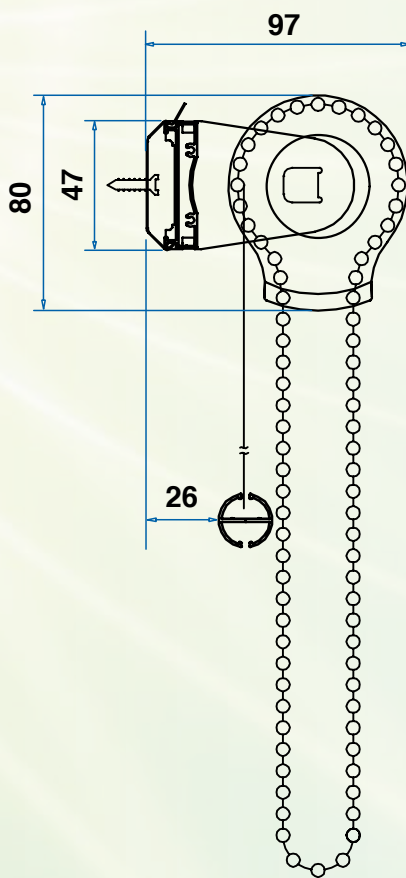
Larghezza Min/Max	cm 60/220
Altezza Min/Max	cm 30/300
Profilo guida superiore	di serie
Regolazione molla ext.	di serie
Fissaggio standard	clips
Colore profili	RAL 9010
Colore accessori	bianco

C. ASSISTITA

Note: Meccanismo **sconsigliato** per installazione in ambienti sensibili (scuole, asili, strutture sanitarie, luoghi pubblici in generale.) frequentati da bambini. In questi casi adottare il sistema "Comando Corda" o "Solo Molla".



Catena assistita
Montaggio a soffitto



Catena assistita - Montaggio frontale
Discesa tessuto dietro; standard

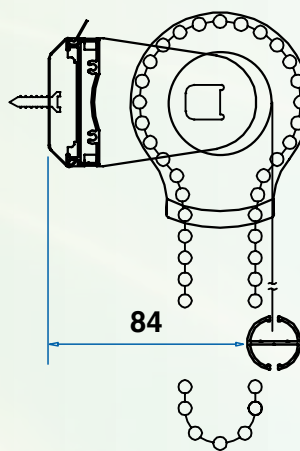
OPZIONI

Lato comando Dx/Sx	specificare
Lunghezza catena	specificare
Catena in metallo	optional
Staffe per fissaggio a muro	opzionale*
Discesa tessuto davanti	opzionale**

Note: Specificare lunghezza della catena e lato del comando.

* Staffe che consentono il fissaggio diretto al muro, senza l'utilizzo del profilo guida superiore.

** Discesa del tessuto verso l'operatore invece che verso il serramento. Vedi sotto.



È possibile incrementare la distanza minima della barramaniglia dal muro fino a 84 mm: in fase d'ordine richiedere la "discesa tessuto davanti"

MECCANISMO AVVOLGIBILE CATENA SEMPLICE

TESSUTI

Disponibili tessuti di completamento. Vedi sezione apposita.

MONTAGGIO

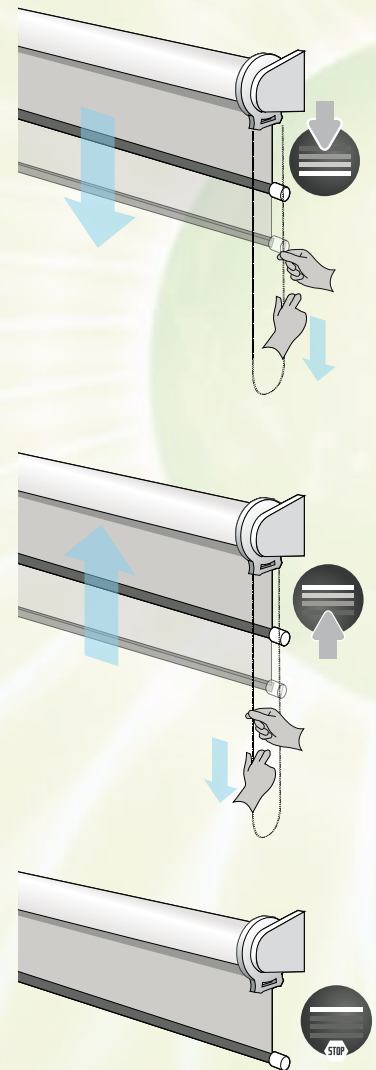
"in luce" o "frontale"

CATENA SEMPLICE

Il meccanismo "Catena semplice" è facile da assemblare, affidabile e duraturo. La tenda avvolgibile può essere installata con uno o due fincorsa per regolare l'arresto della tenda nelle due direzioni alto o basso. Conforme alle normative Europee antistrangolamento utilizzando il tendicatena in dotazione.



AZIONAMENTO



Genius
GROUP

DISPONIBILE NELLE VERSIONI:

- A Misura
- Sfuso

Ingombri, Opzioni e Caratteristiche Tecniche

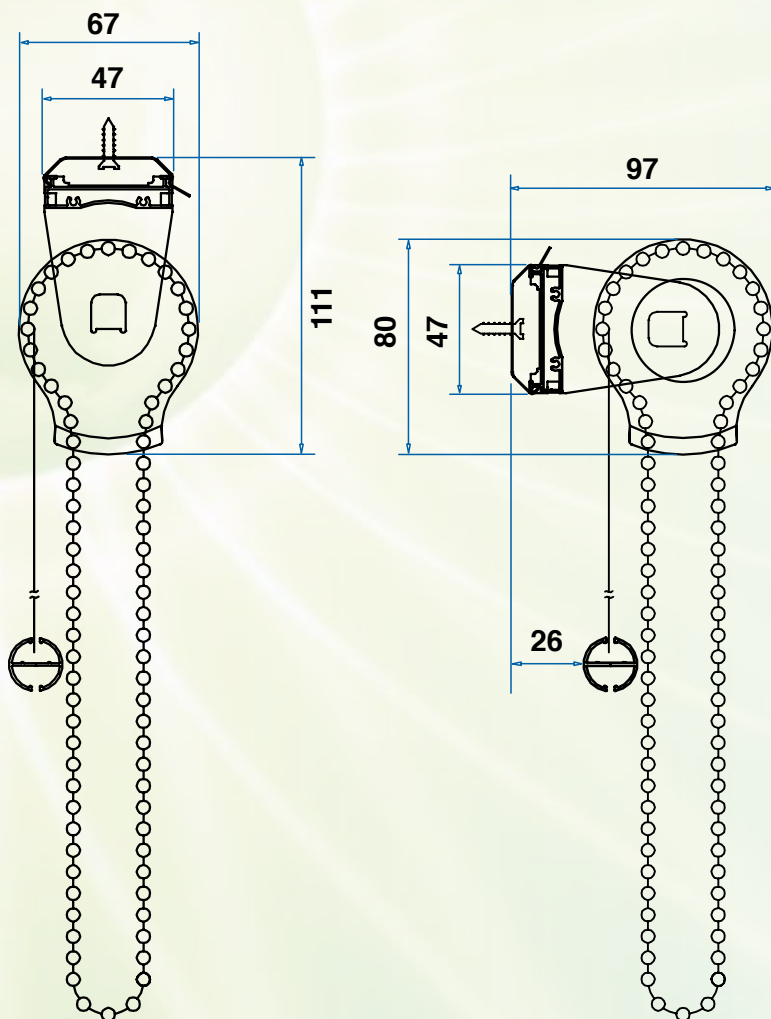


CARATTERISTICHE

Larghezza Min/Max	cm 60/220
Altezza Min/Max	cm 30/300
Profilo guida superiore	di serie
Fissaggio standard	clips
Colore profili	RAL 9010
Colore accessori	bianco

C. SEMPLICE

Note: Meccanismo **sconsigliato** per installazione in ambienti sensibili (scuole, asili, strutture sanitarie, luoghi pubblici in generale.) frequentati da bambini. In questi casi adottare il sistema "Comando Corda" o "Solo Molla".



Catena Semplice
Montaggio a soffitto

Catena Semplice - Montaggio frontale
Discesa tessuto dietro; standard

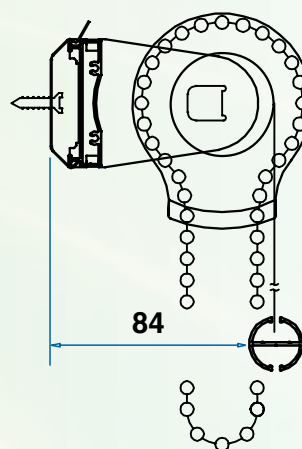
OPZIONI

Lato comando Dx/Sx	specificare
Lunghezza catena	specificare
Catena in metallo	optional
Staffe per fissaggio a muro	opzionale*
Discesa tessuto davanti	opzionale**

Note: Specificare lunghezza della catena e lato del comando.

* Staffe che consentono il fissaggio diretto al muro, senza l'utilizzo del profilo guida superiore.

** Discesa del tessuto verso l'operatore invece che verso il serramento. Vedi sotto.



È possibile incrementare la distanza minima della barramaniglia dal muro fino a 84 mm: in fase d'ordine richiedere la "discesa tessuto davanti"

MECCANISMO AVVOLGIBILE

TENDA DOPPIA

TESSUTI

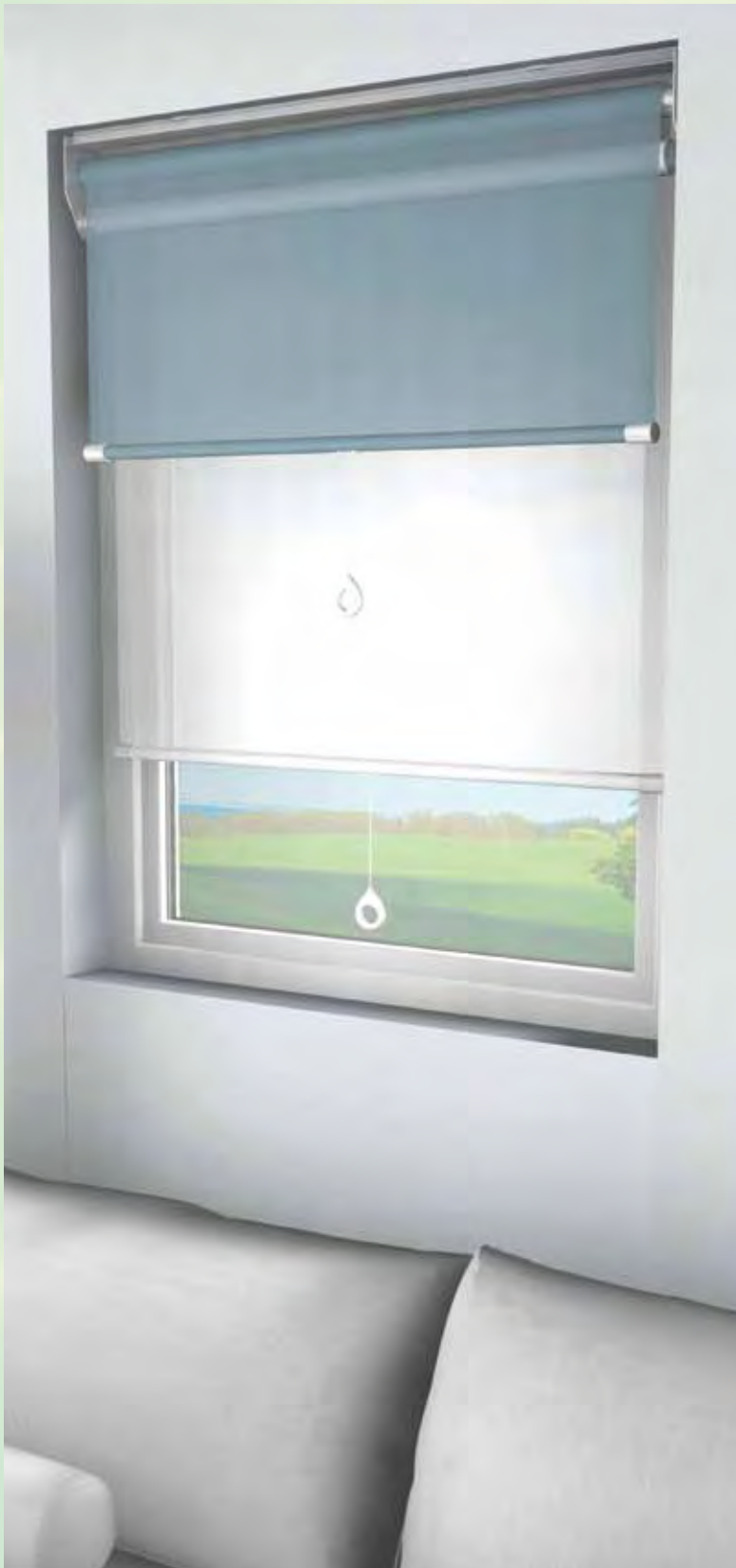
Disponibili tessuti di completamento. Vedi sezione apposita.

MONTAGGIO

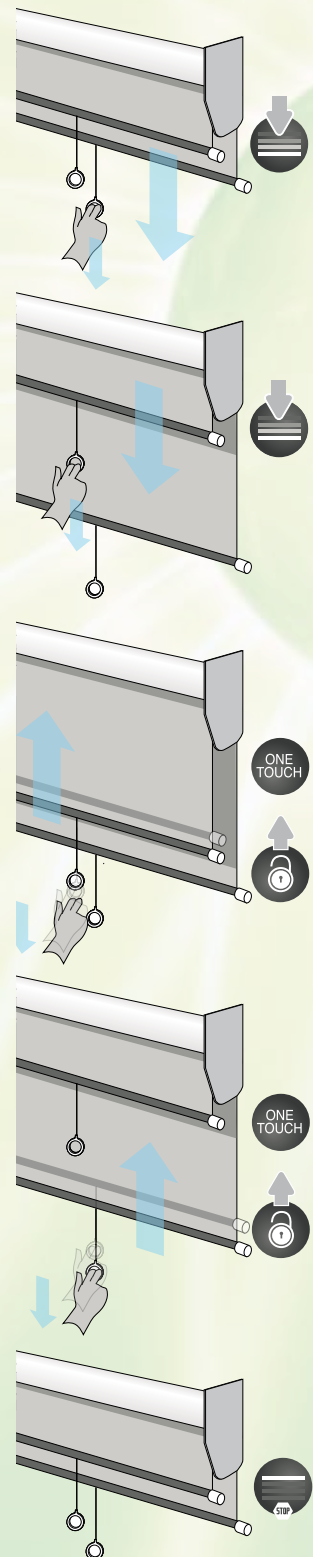
"in luce" o "frontale"

TENDA DOPPIA

La soluzione che unisce due tende in una. Col meccanismo "Tenda doppia" è possibile installare due tende di tessuto diverso nello spazio di una. Le due tende possono essere azionate separatamente e indipendentemente. Lo spazio occupato è lo stesso di una tenda singola in quanto i due rulli sono posizionati uno sopra l'altro. Conforme alle normative Europee antistrangolamento, senza necessità di alcun sistema tendicatena o altro accessorio aggiuntivo.



AZIONAMENTO



Genius
GROUP

DISPONIBILE NELLE VERSIONI:

- A Misura
- Sfuso

Ingombri, Opzioni e Caratteristiche Tecniche



CARATTERISTICHE

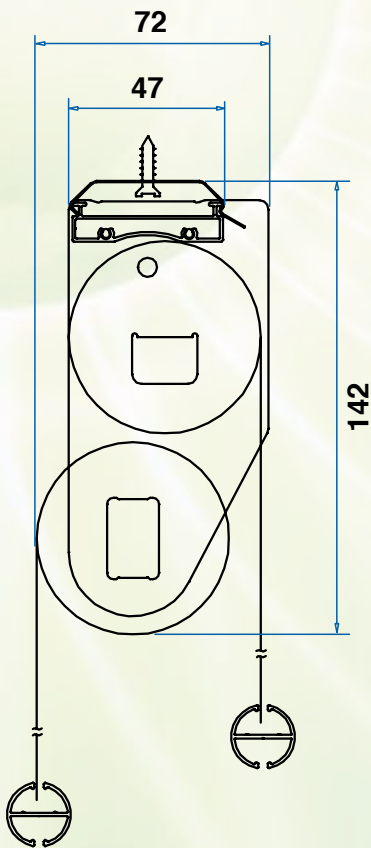
Larghezza Min/Max	cm 60/220
Altezza Min/Max	cm 30/300
Profilo guida superiore	di serie
Regolazione molla ext.	di serie
Rallentatore	di serie
Fissaggio standard	clips
Colore profili	RAL 9010
Colore accessori	bianco

DOPPIA

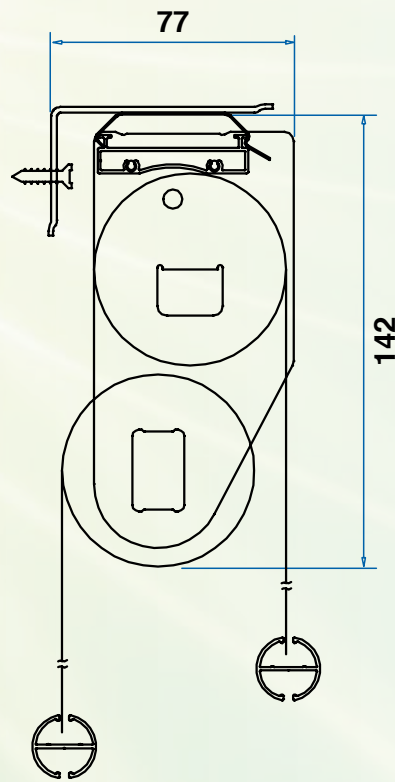
OPZIONI

Staffe distanziali a L	obbligatorie
------------------------	--------------

Note: Le staffe a "L" permettono il montaggio frontale quando il soffitto è molto distante dal vano finestra, e sono obbligatorie nel caso di montaggio frontale del modello Tenda Doppia.



Tenda Doppia - Montaggio a soffitto



Tenda Doppia - Montaggio frontale

MECCANISMO AVVOLGIBILE TENDA MULTIPLA

TESSUTI

Disponibili tessuti di completamento. Vedi sezione apposita.

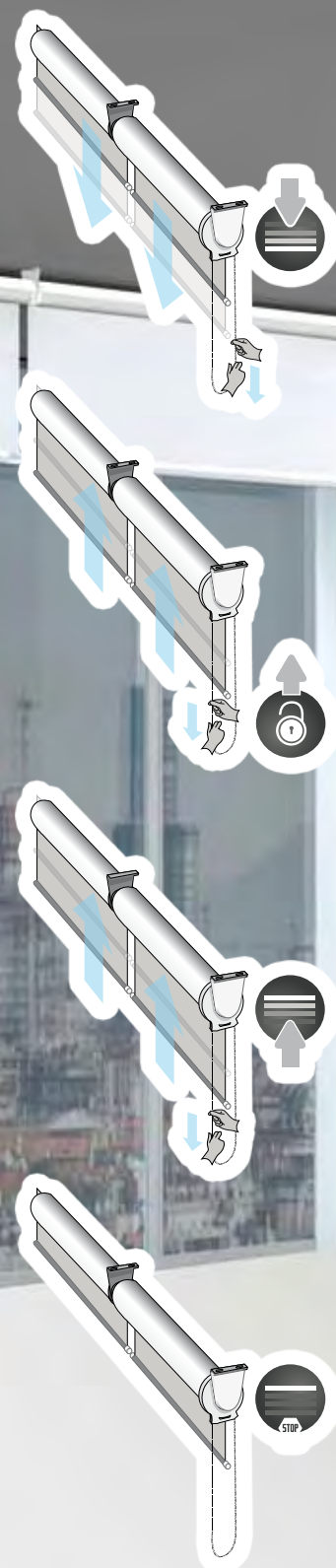
MONTAGGIO

"in luce" o "frontale"

TENDA MULTIPLA

Sorprendente e innovativo il meccanismo "Tenda multipla" può azionare fino a ben 15 tende contemporaneamente con un singolo comando a catena. È una vera e propria concatenazione di tende che possono essere installate "in linea" fino a 15 esemplari, azionabili con un solo comando collocabile, a scelta, sul lato destro o sinistro. Senza motori, senza interruttori, senza problemi. Conforme alle normative Europee antistrangolamento utilizzando il tendicatena in dotazione.

AZIONAMENTO

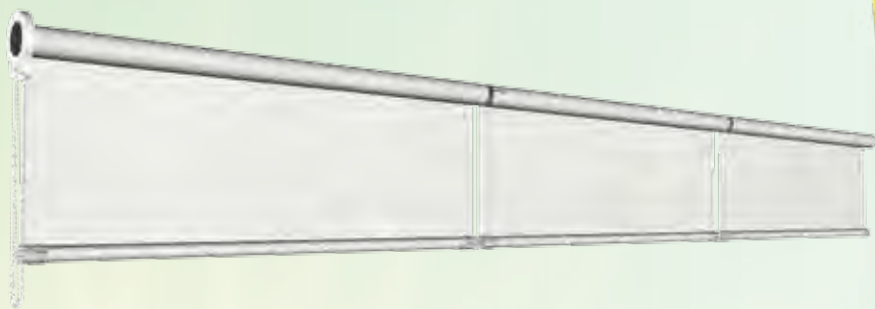


Genius
GROUP

DISPONIBILE NELLE VERSIONI:

- A Misura
- Sfuso

Ingombri, Opzioni e Caratteristiche Tecniche



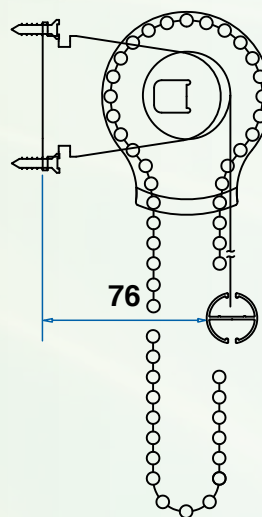
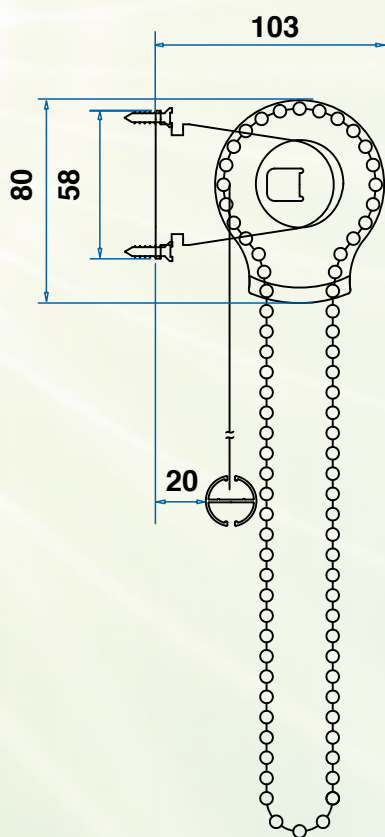
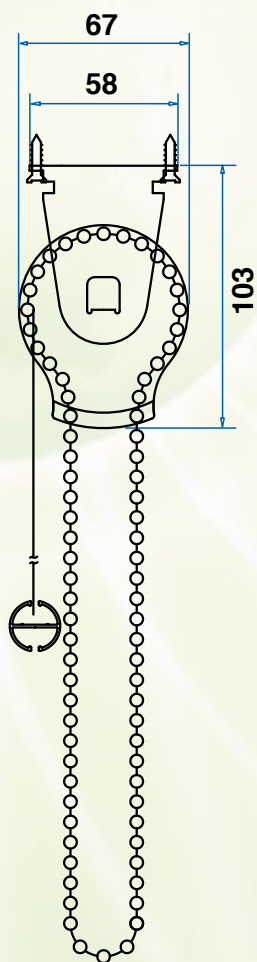
CARATTERISTICHE

Larghezza Min/Max	cm 60/220 ogni elemento
Altezza Min/Max	cm 30/300
Profilo guida superiore	di serie
Regolazione molla ext.	di serie
Rallentatore	di serie
Fissaggio standard	staffe a muro
Colore profili	RAL 9010
Colore accessori	bianco

MULTIPLA

Note: La larghezza massima ottenibile componendo più elementi (anche di diverse misure tra loro) è di **15 metri lineari**.

Meccanismo **sconsigliato** per installazione in ambienti sensibili (scuole, asili, strutture sanitarie, luoghi pubblici in generale.) frequentati da bambini. In questi casi adottare il sistema "Comando Corda" o "Solo Molla".



OPZIONI

Lato comando Dx/Sx	specificare
Lunghezza catena	specificare
Catena in metallo	optional
Discesa tessuto davanti	* optional

Note: Specificare lunghezza della catena e lato del comando.

* Discesa del tessuto verso l'operatore invece che verso il serramento. Vedi sotto.

Tenda Multipla - Montaggio a soffitto

Tenda Multipla- Montaggio frontale
Discesa tessuto dietro; standard

È possibile incrementare la distanza minima della barramaniglia dal muro fino a 84 mm: in fase d'ordine richiedere la "discesa tessuto davanti"

CONDIZIONI GENERALI DI VENDITA PER TUTTI GLI ARTICOLI

ORDINI

Per tutti gli ordini ricevuti a mezzo fax – email o anche verbalmente il Cliente disporrà di un tempo **massimo di 24 ore** per la variazione o la rinuncia all'ordine. La mancata comunicazione entro i termini previsti verrà considerata come conferma d'ordine, salvo casi concordati direttamente con le sedi Genius o loro Agenti.

CONSEGNA MERCE

La merce viaggia sempre a rischio e pericolo del Cliente, franco magazzino, sia che il trasporto avvenga a cura di Genius, del Cliente o del vettore, da chiunque incaricato. Le spese di trasporto sono a carico del Cliente salvo casi concordati direttamente con le sedi Genius o loro Agenti.

TEMPI DI CONSEGNA

I termini di consegna non sono perentori salvo casi concordati. In ogni caso eventuali ritardi non daranno diritto al Cliente di rinunciare all'ordine, richiedere riduzioni di prezzo o risarcimento di qualsiasi danno diretto e/o derivato.

RILEVAZIONE MISURE

Le misure vanno espresse in millimetri. Utilizzare un unico modello per ogni riferimento. Indicare alla voce "articolo" nella tabella a lato, il prodotto richiesto. Per colori e tipo prodotti fare riferimento alla disponibilità data dal listino.

PAGAMENTI

Nel caso in cui il pagamento degli ordini inoltrati non dovesse avvenire nei termini pattuiti, Genius addebiterà le spese bancarie di insoluto con applicato il tasso di interesse (T.E.G.M.) rilevato al momento dell'insolvenza. Genius si riserva l'iniziativa di adire alle vie legali per il recupero dell'eventuale credito e dei danni derivati dal mancato o ritardato pagamento. Inoltre ci riserviamo il diritto di sospendere qualsiasi fornitura in corso di evasione.

GARANZIA

La garanzia viene riconosciuta solo sui pezzi meccanici e sui profili in alluminio per un periodo di 2 anni. La garanzia decadrà in caso di manomissione o di

qualsiasi intervento eseguiti da personale non addetto o da parte del consumatore. La garanzia non è prestata sui prodotti privi dell'etichetta di produzione. Sono a carico del Cliente eventuali spese di trasporto per riparazione/sostituzione dei prodotti. Al momento della consegna della merce sarà cura del Cliente verificarne l'integrità, la conformità con l'ordine effettuato e la presenza di eventuali danni o difetti di fabbricazione.

Tutte le segnalazioni in merito dovranno tempestivamente pervenire entro 8 giorni lavorativi dal ricevimento della merce, accompagnate dalla bolla controfirmata del vettore e inviate mezzo fax o raccomandata R/R alla sede competente del Genius Group. Trascorso detto periodo la sede competente si riserva di non dare seguito alla segnalazione. Per qualsiasi vertenza i fori competenti sono quelli di Ferrara o Parma a secondo della sede territoriale Genius Group di competenza.



GAMMA COLORI E TIPOLOGIA

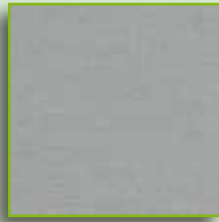
DISPONIBILI PER I TESSUTI

IMPORTANTE

La stampa tipografica non consente una accurata riproduzione dei colori e dei tessuti. Per una fedele corrispondenza utilizzare i nostri appositi campioni forniti a richiesta.



ARA G2000
Attenuante



ARA G6317
Attenuante



ARA G1009
Attenuante



ARA G1003
Attenuante



MIAMI 000
Attenuante



MIAMI 021
Attenuante



MIAMI 051
Attenuante



MIAMI 052
Attenuante



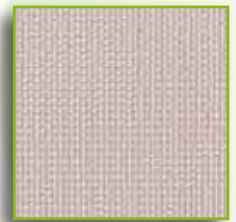
MIAMI 064
Attenuante



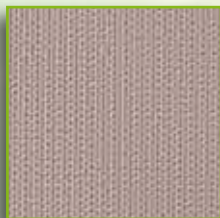
UNIPLO 801
Attenuante



UNIPLO 802
Attenuante



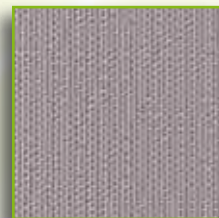
UNIPLO 803
Attenuante



UNIPLO 805
Attenuante



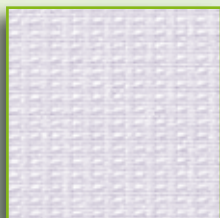
UNIPLO 822
Attenuante



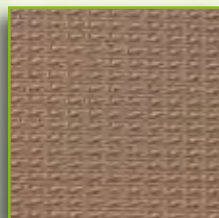
UNIPLO 823
Attenuante



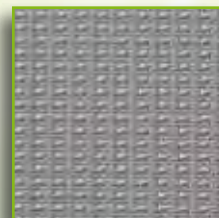
UNIPLO 824
Attenuante



INDIGO 510
Filtrante - apertura 3%



INDIGO 512
Filtrante - apertura 3%



INDIGO 514
Filtrante - apertura 3%



INDIGO 516
Filtrante - apertura 3%



INDIGO 518
Filtrante - apertura 3%



LIMEN 520
Filtrante - apertura 3%



LIMEN 522
Filtrante - apertura 3%



LIMEN 524
Filtrante - apertura 3%

Genius
GROUP

DISPONIBILE
NELLE VERSIONI:

• A Misura

GAMMA COLORI E TIPOLOGIA DISPONIBILI PER I TESSUTI

IMPORTANTE

La stampa tipografica non consente una accurata riproduzione dei colori e dei tessuti. Per una fedele corrispondenza utilizzare i nostri appositi campioni forniti a richiesta.

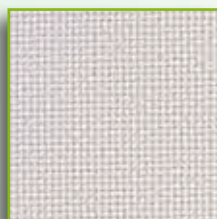
TESSUTI



LIMEN 526
Filtrante - apertura 3%



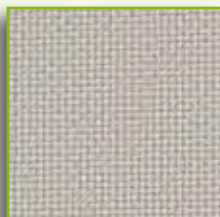
LIMEN 528
Filtrante - apertura 3%



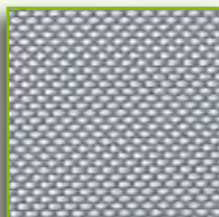
THESHIELD 701
Filtrante - apertura 5%



THESHIELD 702
Filtrante - apertura 5%



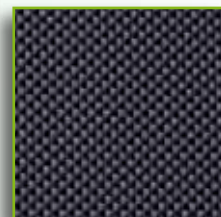
THESHIELD 703
Filtrante - apertura 5%



THESHIELD 704
Filtrante - apertura 5%



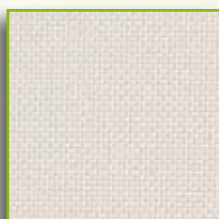
THESHIELD 705
Filtrante - apertura 5%



THESHIELD 706
Filtrante - apertura 5%



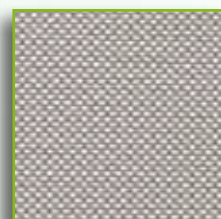
THESHIELD 707
Filtrante - apertura 5%



MICROSCREEN 755
Filtrante - apertura 3%



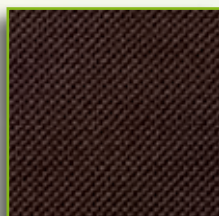
MICROSCREEN 756
Filtrante - apertura 3%



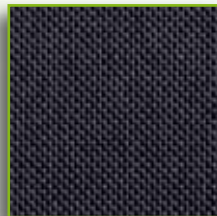
MICROSCREEN 757
Filtrante - apertura 3%



MICROSCREEN 758
Filtrante - apertura 3%



MICROSCREEN 759
Filtrante - apertura 3%



MICROSCREEN 760
Filtrante - apertura 3%



REFLEX 711
Filtrante - apertura 3%



REFLEX 712
Filtrante - apertura 3%



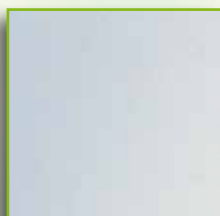
REFLEX 713
Filtrante - apertura 3%



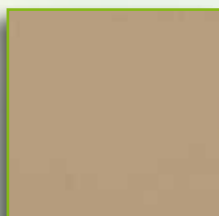
REFLEX 714
Filtrante - apertura 3%



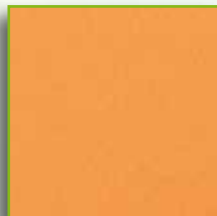
REFLEX 715
Filtrante - apertura 3%



KALOS 31
Oscurante - BlackOut



KALOS 32
Oscurante - BlackOut



KALOS 33
Oscurante - BlackOut



KALOS 35
Oscurante - BlackOut



DISPONIBILI
PER LE VERSIONI:

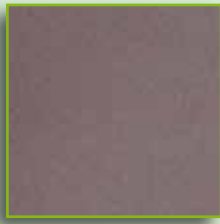
• A Misura

GAMMA COLORI E TIPOLOGIA

DISPONIBILI PER I TESSUTI

IMPORTANTE

La stampa tipografica non consente una accurata riproduzione dei colori e dei tessuti. Per una fedele corrispondenza utilizzare i nostri appositi campioni forniti a richiesta.



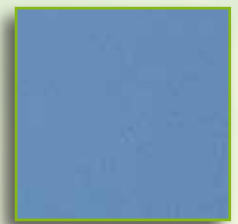
KALOS 36
Oscurante - BlackOut



KALOS 37
Oscurante - BlackOut



KALOS 39
Oscurante - BlackOut



KALOS 40
Oscurante - BlackOut



KALOS 42
Oscurante - BlackOut



KALOS 43
Oscurante - BlackOut



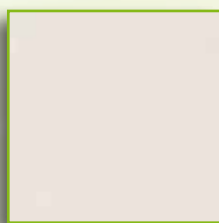
GEMMA G2000
Oscurante - BlackOut



GEMMA G6317
Oscurante - BlackOut



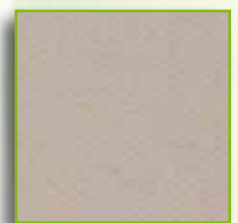
GEMMA G1009
Oscurante - BlackOut



GEMMA G1003
Oscurante - BlackOut



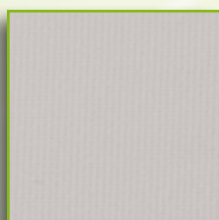
TRIGLAS 20
Oscurante - BlackOut



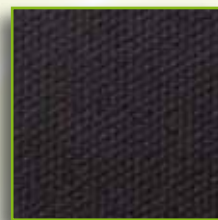
TRIGLAS 21
Oscurante - BlackOut



TRIGLAS 22
Oscurante - BlackOut



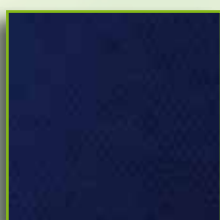
TRIGLAS 23
Oscurante - BlackOut



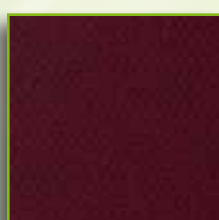
TRIGLAS 24
Oscurante - BlackOut



TRIGLAS 25
Oscurante - BlackOut



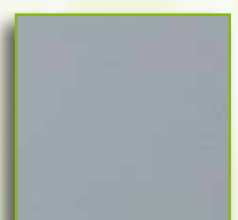
TRIGLAS 26
Oscurante - BlackOut



TRIGLAS 27
Oscurante - BlackOut



TRIGLAS 28
Oscurante - BlackOut



TRIGLAS 29
Oscurante - BlackOut



TRIGLAS 30
Oscurante - BlackOut

Genius
GROUP

DISPONIBILI
PER LE VERSIONI:

• A Misura

coralis
window coverings

Genius[®]
G R O U P
www.geniusgroup.it

Stiltende Genius Zanzariere s.r.l.

Sede Produttiva di Ferrara
Via G. Rossa, 39
44012 Bondeno (Fe)
Tel. 0532 896176
Fax 0532 893235
info@stiltendegenius.it
stiltendegenius@geniusgroup.it

Bacchi Genius s.r.l.

Sede Produttiva di Parma
Via A. Novella, 21
43058 Sorbolo (Pr)
Tel. 0521 690014
Fax 0521 690245
bacchigenius@geniusgroup.it



Catalogo Generale CORALIS_GENIUS 2°ed. 07/16 - rev. 2.0 Modelli, colori, profili e altri dati possono essere soggetti a cambiamenti senza preavviso.

